

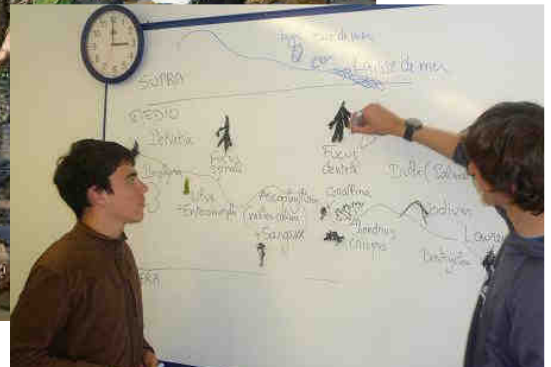
# LA SORTIE LITTORALE

Lycée professionnel maritime et aquacole  
38 avenue Louis Bougo - BP n° 33  
56410 ETEL  
Tél. 02 97 55 30 66  
Fax 02 97 55 24 29

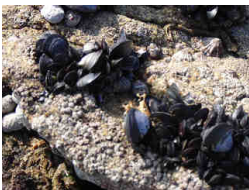
e-mail [LPM-Etel@developpement-durable.gouv.fr](mailto:LPM-Etel@developpement-durable.gouv.fr)  
Internet [www.lpma-etel.fr](http://www.lpma-etel.fr)

## OBJECTIFS

- Découvrir la zonation du littoral
- Découvrir les principaux organismes (algues et animaux)
- Etudier la répartition des organismes vivants



Bien que vivant à proximité du rivage, la plupart d'entre nous ne connaissons pas l'incroyable richesse de la vie littorale. De nombreuses espèces d'algues et d'animaux occupent des milieux très divers. Pourquoi ne pas aller les découvrir sur place ?



## La pédagogie

Après avoir appris en classe les principales caractéristiques des trois zones de l'estran (Supralittoral/ Médiolittoral / Infralittoral), les élèves partent en sortie pédagogique à Erdeven, à marée basse, lors d'un fort coefficient de marée. Puis, ils reviennent à la ferme marine du lycée avec des échantillons d'algues et d'animaux prélevés sur le terrain.

### Les principaux travaux pratiques

- ◇ **Avant le départ :** Les élèves complètent un schéma du littoral en repérant les limites des 3 zones, les algues et les animaux les plus connus, dont certains, comme *Pelvetia* et *Laminaria* servent d'indicateurs biologiques. Matériel pour la sortie : seaux, couteaux, fourche ou pelle.
- ◇ **Sur le littoral, lors de la sortie :** Les élèves repèrent les différentes zones en utilisant les indicateurs biologiques - Reconnaissance des différentes espèces avec l'aide des enseignants - Observation des conditions de vie des organismes - Prélèvement d'échantillons.
- ◇ **Au retour à la ferme marine :** Mise en commun des échantillons collectés - Classement selon le lieu de prélèvement, du haut au bas de l'estran - reconnaissance des espèces en utilisant les documents disponibles - Prise de photos qui pourront servir de base de données ou être utilisées collées sur une bande de papier cartonné pour constituer une frise - Echange des informations